

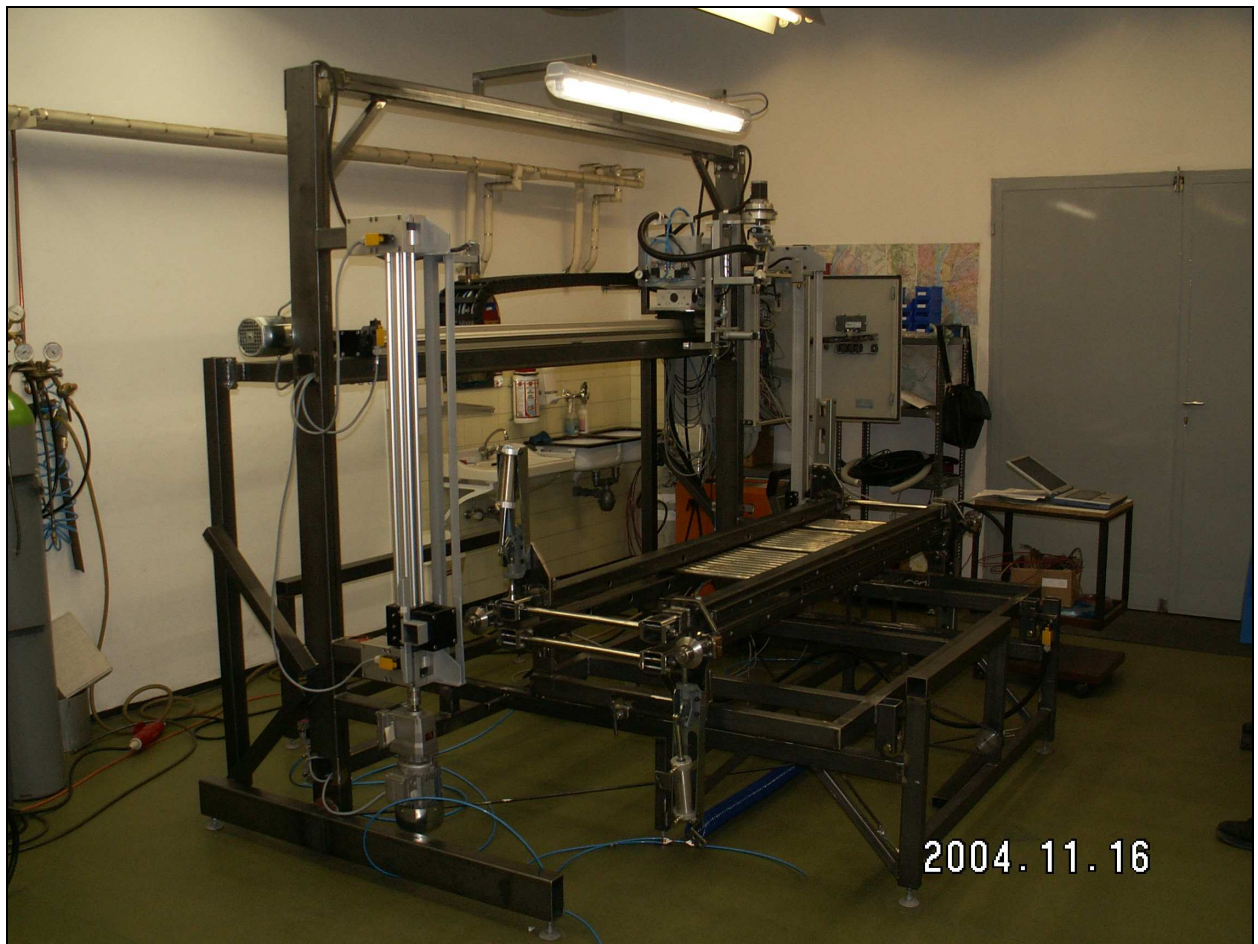
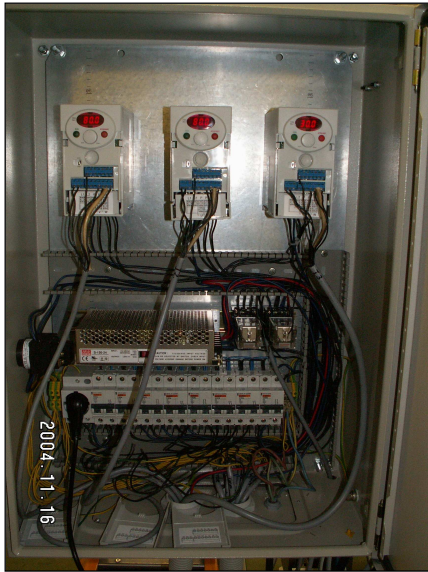
7 éve a magyar piacon

**Néhány referencia munka
LG PLC, kijelző és frekvenciaváltó
termékekkel**

(Az összeállítás 2005 januárjától)

**Készítette: Takács Zoltán
takacszoltan@takacszoltan.eu**

*(A dokumentum szerzői jog védelme alatt áll, mindenféle másolása, terjesztése
jogi következményeket von maga után!)*

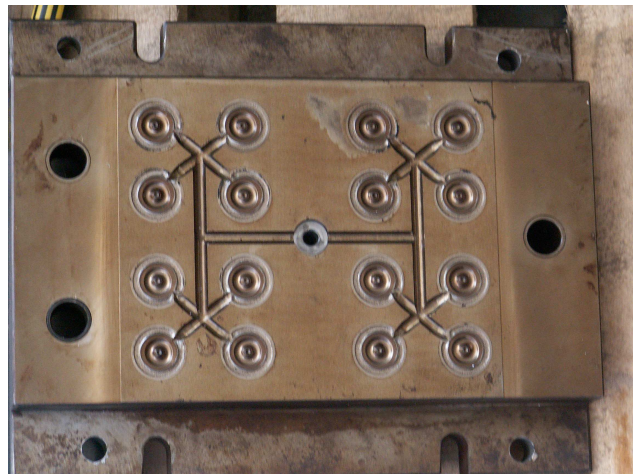
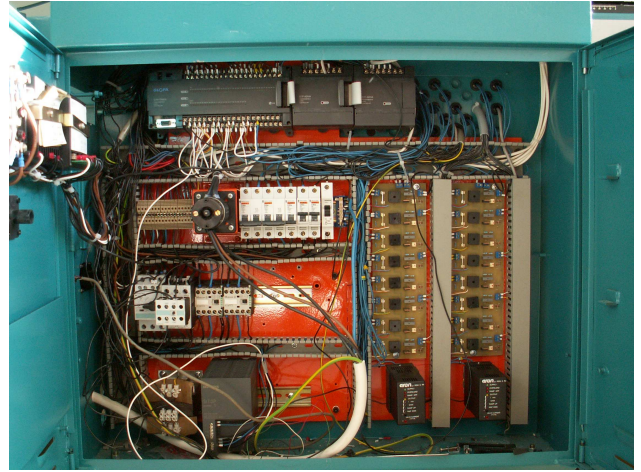
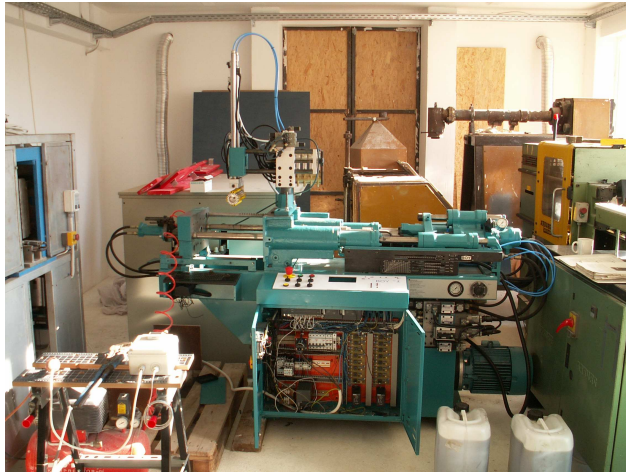


Gép megnevezése: Automata radiátorhegesztő gép.

Kivitelező cég neve: (Cenzúrázva)

Gép beüzemelésének időpontja: 2004. november.

Felhasznált eszközök: LG GM7-DR60A PLC két bővítő modullal, MI2L20C kijelző egység, három -iC5-ös frekvenciaváltó.

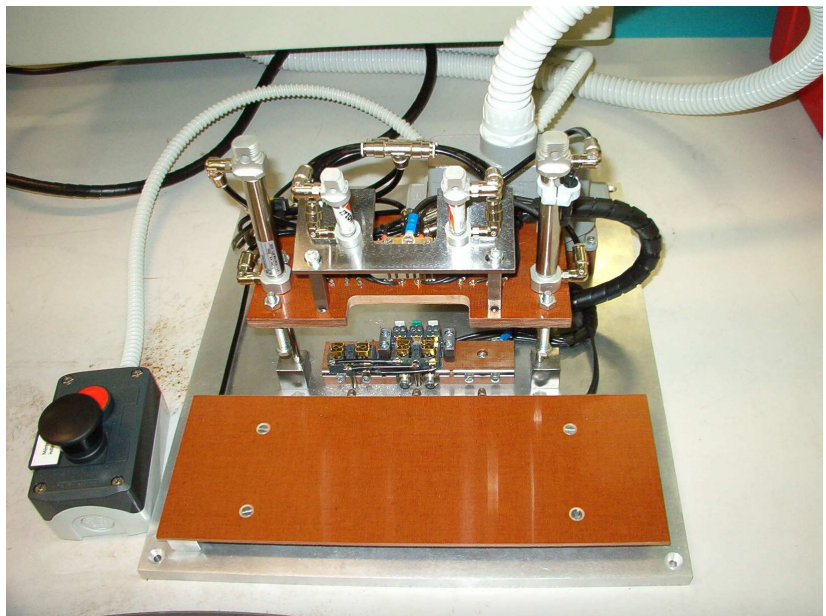
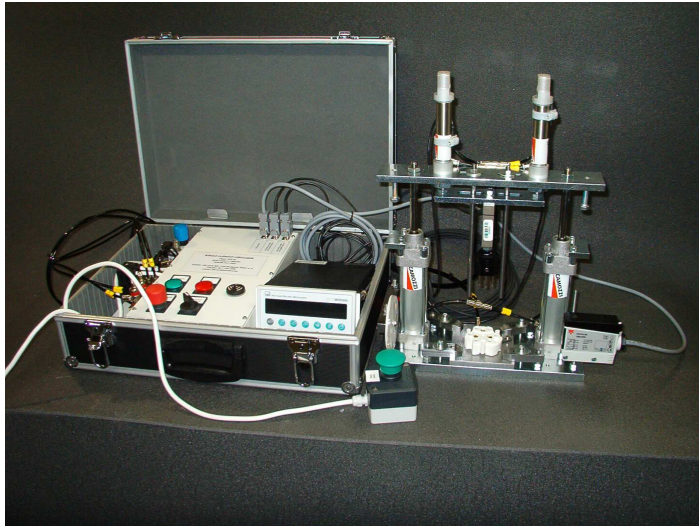


Gép megnevezése: Gumi fröccsöntő cél gép.

Kivitelező cég neve: (Cenzúrázva)

Gép beüzemelésének időpontja: 2004. december.

Felhasznált eszközök: LG GM7-DR60A PLC két bővítő modullal, MI2L20C kijelző egység.



Gép megnevezése: Multinacionális cégnél villamos paramétereket ellenőrző
tesztgépek.

Kivitelező cég neve: (Cenzúrázva)

Gép beüzemelésének időpontja: 2005. január.

Felhasznált eszközök: LG GM7-DR30A PLC, Camozzi munkahengerekkel, LG GM7-
DT60A két bővítő modullal.

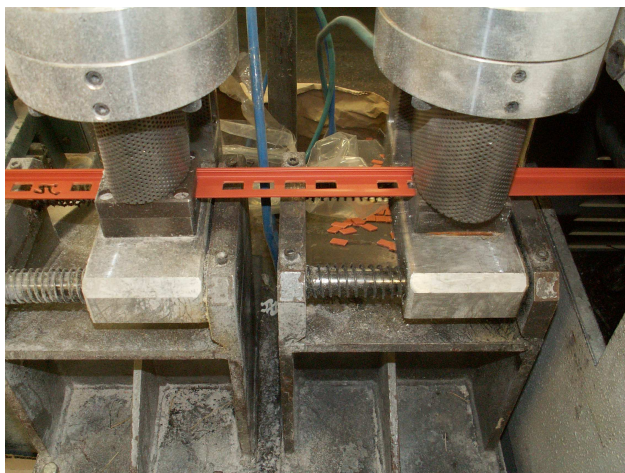
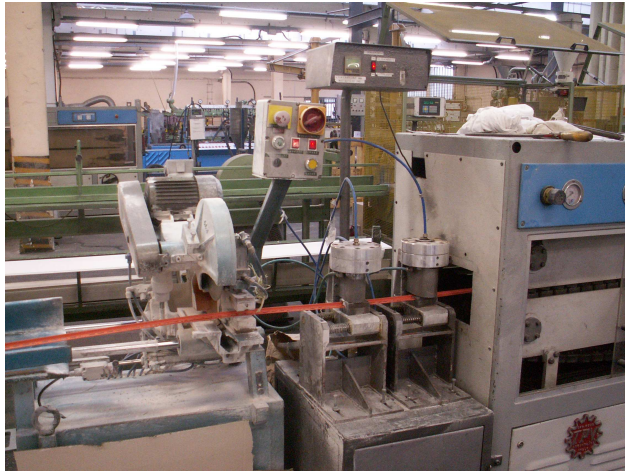


Gép megnevezése: Lift vezérlés egy két emeletes családi háznál.

Kivitelező cég neve: (Cenzúrázva)

Gép beüzemelésének időpontja: 2005. február.

Felhasznált eszközök: LG GM7-DR20A PLC, -iC5 frekvenciaváltó.



Gép megnevezése: Lyukasztó és vágógép (csempe takaró lécz készítése).

Kivitelező cég neve: (Cenzúrázva)

Gép beüzemelésének időpontja: 2005. április.

Felhasznált eszközök: LG GM7-DR30A PLC.

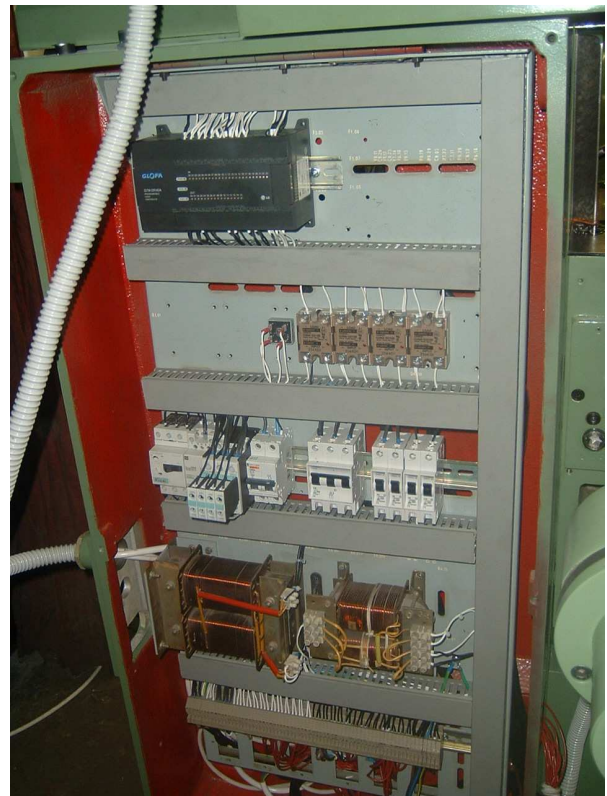


Gép megnevezése: Fröccsöntő gép.

Kivitelező cég neve: (Cenzúrázva)

Gép beüzemelésének időpontja: 2005. április.

Felhasznált eszközök: LG GM7-DR60A PLC, 2 analóg bővítő modullal (G7F-ADHA), MI4L20C kijelző egységgel.

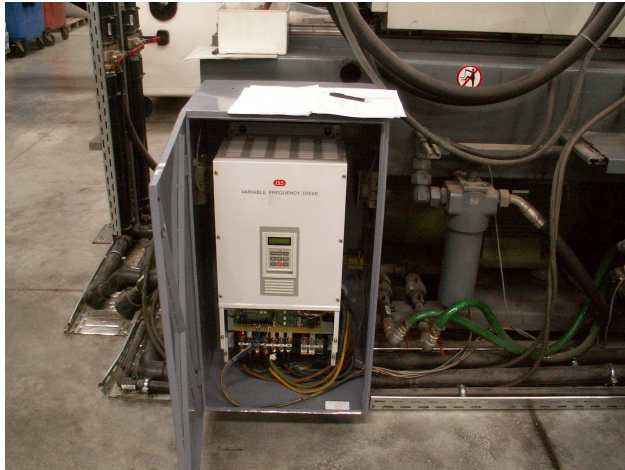


Gép megnevezése: Maró gép.

Kivitelező cég neve: (Cenzúrázva)

Gép beüzemelésének időpontja: 2005. május.

Felhasznált eszközök: LG GM7-DR40A PLC.

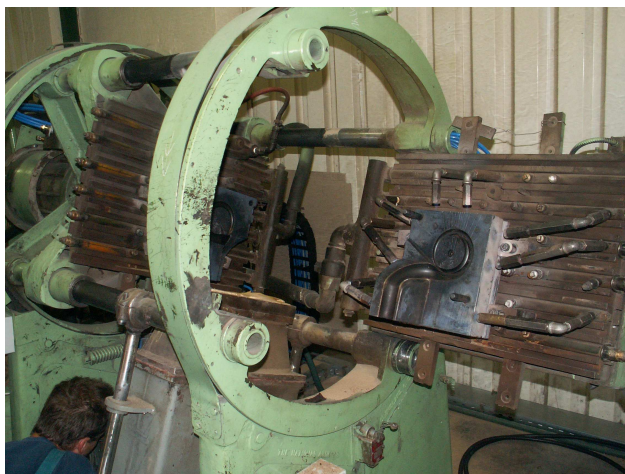
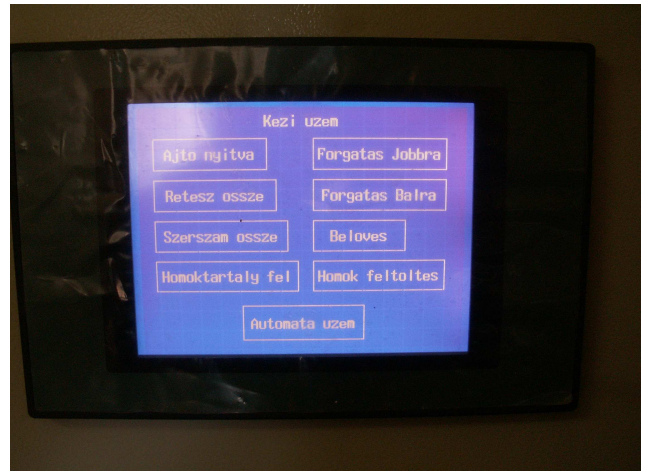
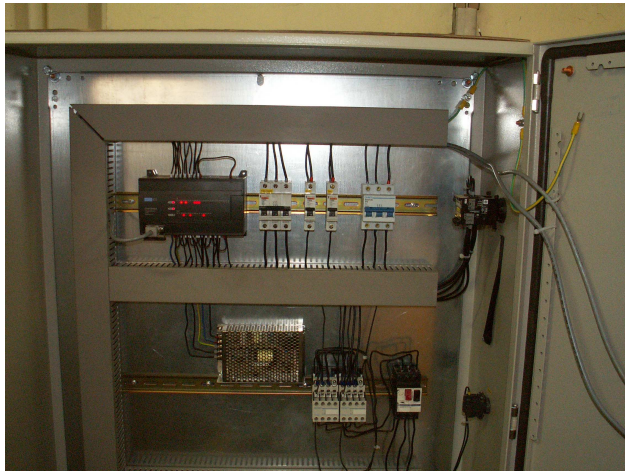


Gép megnevezése: Fröccsöntő gép.

Kivitelező cég neve: (Cenzúrázva)

Gép beüzemelésének időpontja: 2005. június.

Felhasznált eszközök: LG 55 kW-os –iS5 frekvenciaváltó.



Gép megnevezése: Homokfúvó gép.

Kivitelező cég neve: (Cenzúrázva)

Gép beüzemelésének időpontja: 2005. július.

Felhasznált eszközök: LG G7M-DR40A PLC, PMU-330BT kijelző egység, iC5 frekvenciaváltó.



Gép megnevezése: Nagy frekvenciás hegesztőgép.

Kivitelező cég neve: (Cenzúrázva)

Gép beüzemelésének időpontja: 2005. július.

Felhasznált eszközök: LG G7M-DR30A PLC.

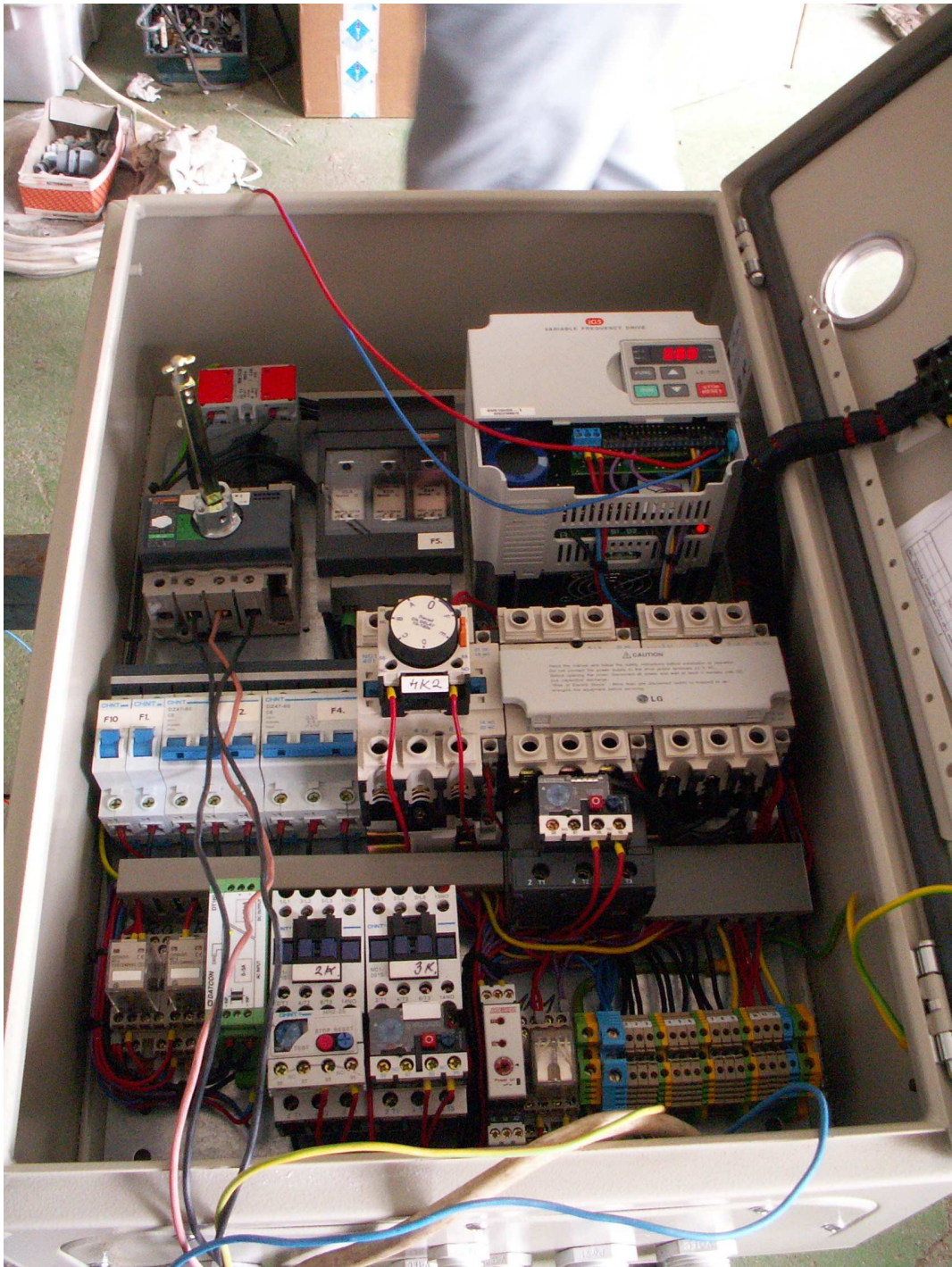


Gép megnevezése: Vízmű szennyvíztelep, derítő berendezés.

Kivitelező cég neve: (Cenzúrázva)

Gép beüzemelésének időpontja: 2005. július.

Felhasznált eszközök: LG004IC51 Inverter.

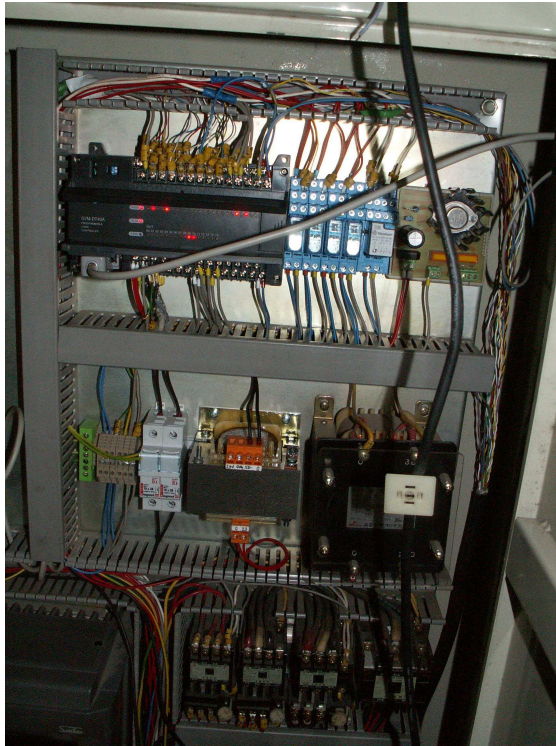


Gép megnevezése: „Energiafű”, feldolgozó vezérlő berendezés.

Kivitelező cég neve: (Cenzúrázva)

Gép beüzemelésének időpontja: 2005. szeptember.

Felhasznált eszközök: LG –iG5 frekvenciaváltó és Chint erősáramú termékek.

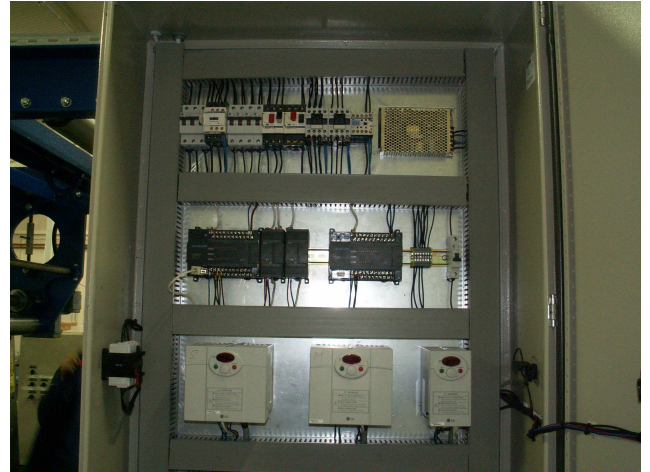


Gép megnevezése: Szigetelő szalagvágó gép.

Kivitelező cég neve: (Cenzúrázva)

Gép beüzemelésének időpontja: 2005. Október.

Felhasznált eszközök: LG G7M-DT40A PLC, PMU-330BT kijelző egység, AMC szervo driver és motor.



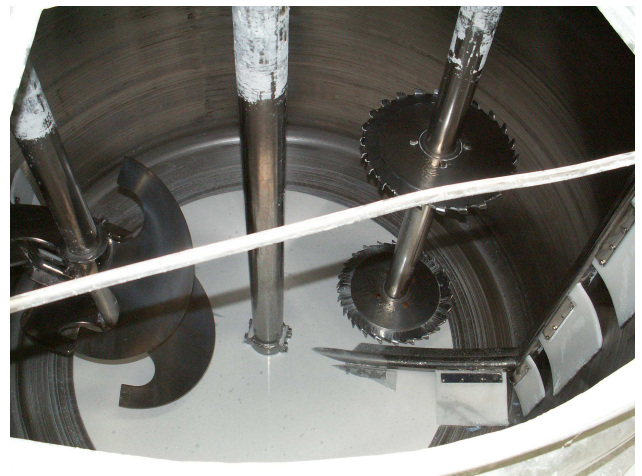
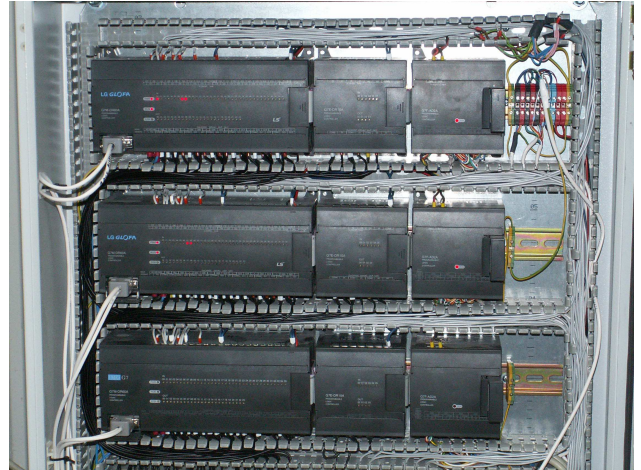
Gép megnevezése: Papír tekerceselő és vágógép.

Kivitelező cég neve: (Cenzúrázva)

Gép beüzemelésének időpontja: 2005. november.

Felhasznált eszközök: 2 db LG G7M-DR20U PLC, 2 db G7F-ADHB analóg bővítő modul, XGT kijelző egység, 2 db -iG5 és 1 db iC5 frekvenciaváltó.

Megjegyzés: A két PLC master-slave kapcsolatban, HSC gyorszámlálókön keresztül figyeli a rendszert, és ennek megfelelően az analóg modulokon keresztül irányítja a három frekvenciaváltót.



Gép megnevezése: Keverő gép rendszer.

Kivitelező cég neve: (Cenzúrázva)

Gép beüzemelésének időpontja: 2006. március.

Felhasznált eszközök: 3 db LG G7M-DR60A PLC, 6 db G7E-DR10A bővítő modul, 3 db G7F-AD2A analóg bővítő modul, 3 db XGT kijelző egység.

Megjegyzés: A három PLC a három nagy keverő tartályba, a nyolc külső tartályból a technológiai sorrendnek megfelelően szállítja, és keveri meg a vakolóanyagot. A napi technológiát a központi számítógépen írják meg. Egy speciális program technológia recept formájában a PLC-knek kezdéskor lekommunikálnak az adatokat, és a nap végén a PLC-k a tényleges kg értékeket és a technológiai időket visszaküldik a számítógépnek.



Gép megnevezése: Üvegipari gépek.

Kivitelező cég neve: (Cenzúrázva)

Gép beüzemelésének időpontja: Folyamatos

Felhasznált eszközök: LG GM6, GM7 PLC család, PMU-330BT kijelző egységek, LG frekvenciaváltók.



Gép megnevezése: Tesztberendezés.

Kivitelező cég neve: (Cenzúrázva)

Gép beüzemelésének időpontja: 2006.

Felhasznált eszközök: LG GM7 PLC, Mi kijelző egység, LG frekvenciaváltók.

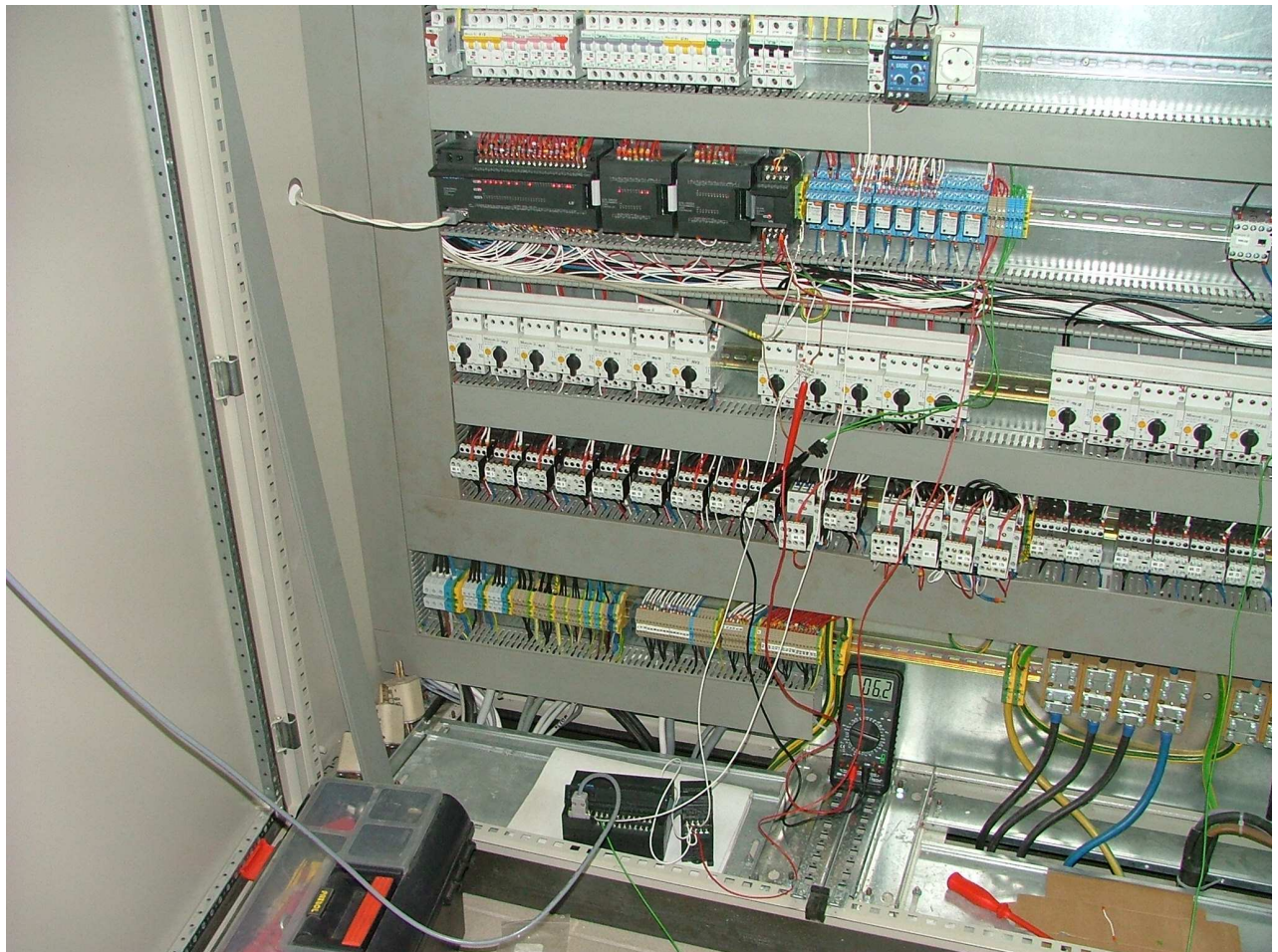


Gép megnevezése: Tatár Pékség, Halásztelek.

Kivitelező cég neve: (Cenzúrázva)

Gép beüzemelésének időpontja: 2006. július.

Felhasznált eszközök: LG GM7 PLC és XGT kijelző egység.

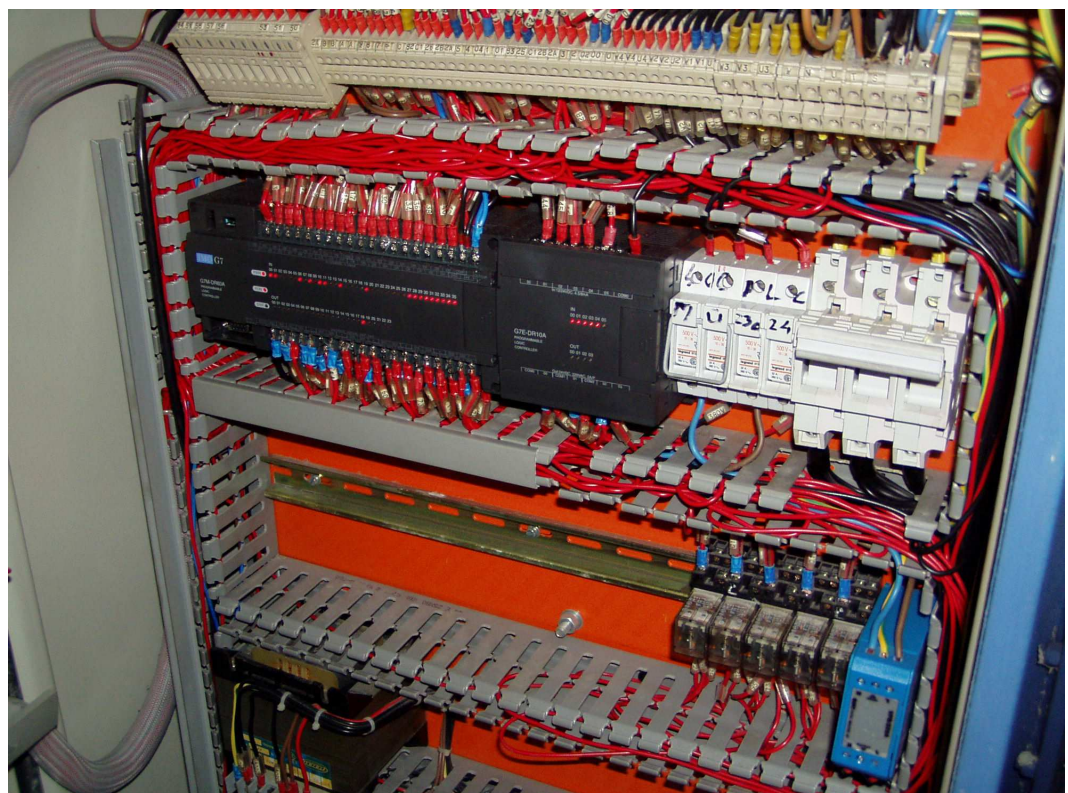
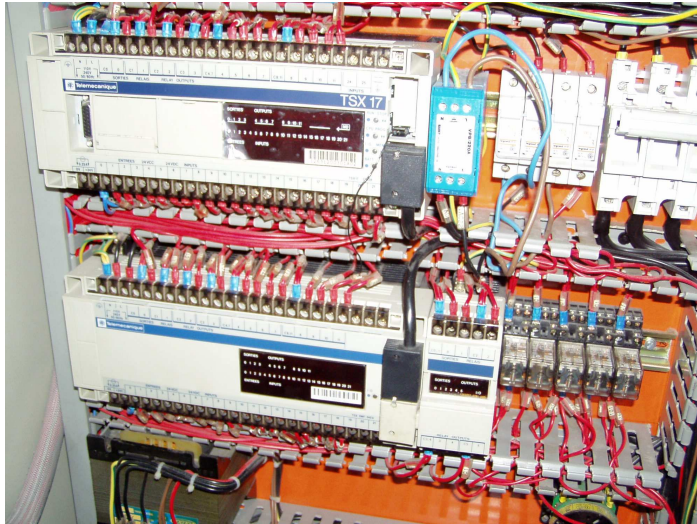


Gép megnevezése: Szennyvíztisztító berendezés, Görbeháza.

Kivitelező cég neve: (Cenzúrázva)

Gép beüzemelésének időpontja: 2006. október.

Felhasznált eszközök: LG GM7U PLC és bővítő egységei, Startvert-iS5 frekvenciaváltó.

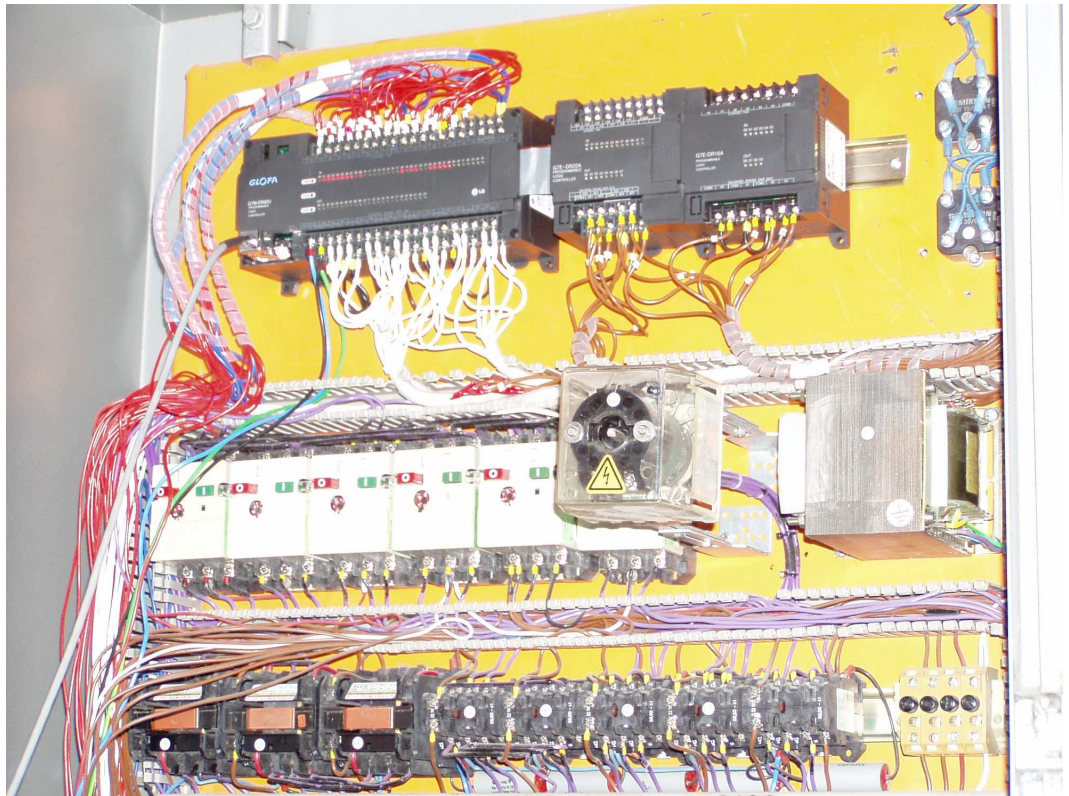
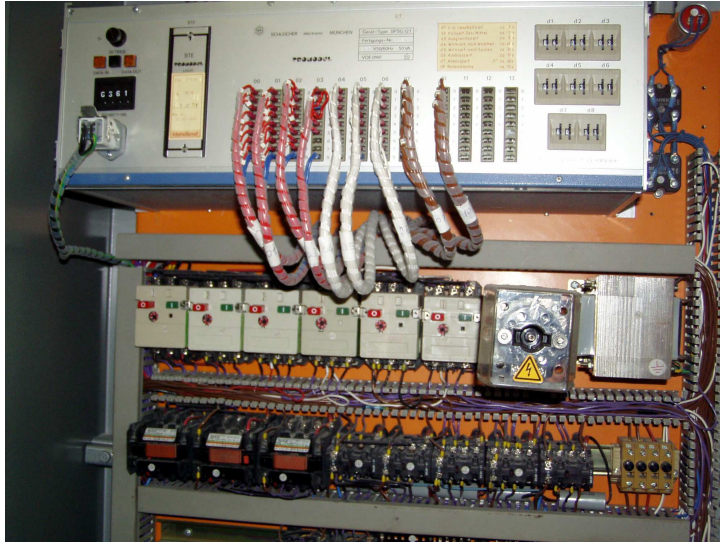


Gép megnevezése: Mosoda, Mosógép vezérlés, Orosháza.

Kivitelező cég neve: (Cenzúrázva)

Gép beüzemelésének időpontja: 2006. november.

Felhasznált eszközök: LG GM7 PLC és bővítő egysége.



Gép megnevezése: Konténer mosó, fertőtlenítő gép, Szeged.

Kivitelező cég neve: (Cenzúrázva)

Gép beüzemelésének időpontja: 2007. február.

Felhasznált eszközök: LG GM7U PLC és bővítő egysége.



Gép megnevezése: Polikarbonát tábla leszabó berendezés

Kivitelező cég neve: (Cenzúrázva)

Gép beüzemelésének időpontja: 2006.

Felhasznált eszközök: LG GM7 PLC.

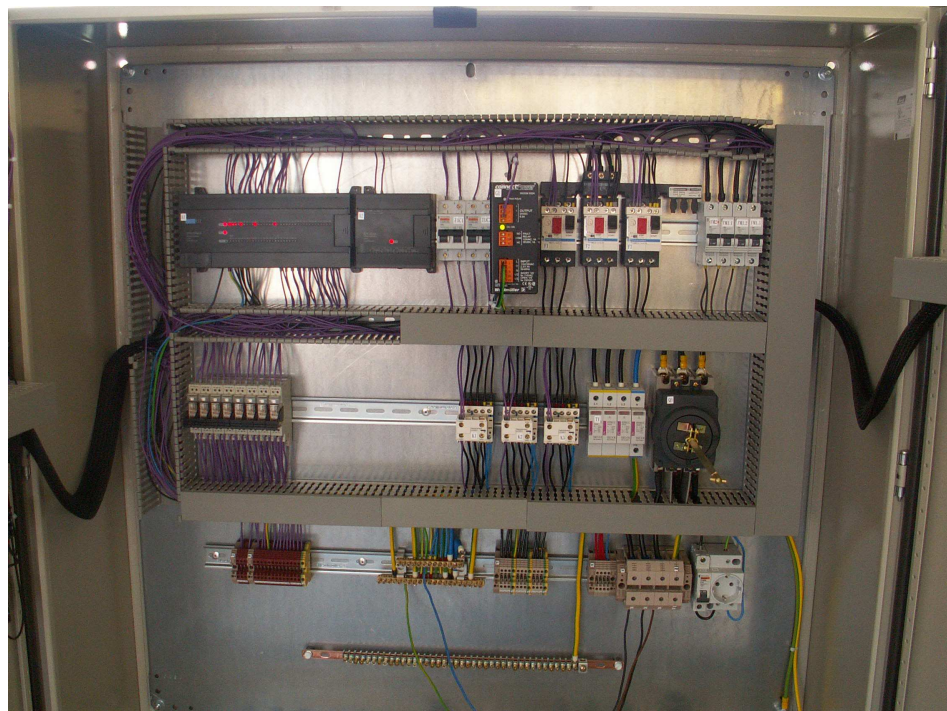
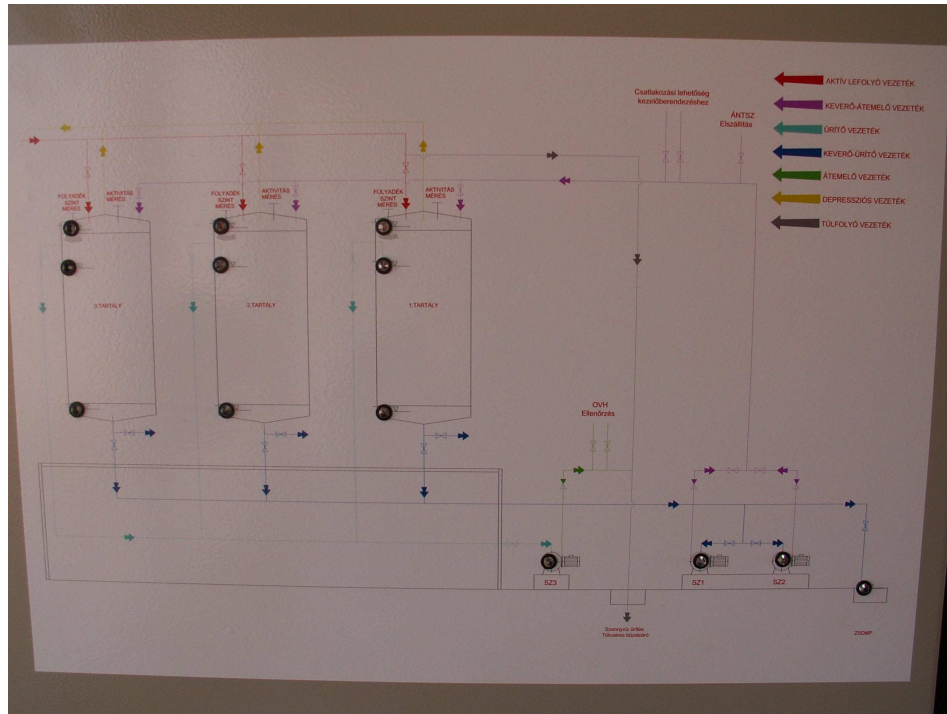


Gép megnevezése: Magasság követő rendszer és hideghuzalos toló.

Kivitelező cég neve: (Cenzúrázva)

Gép beüzemelésének időpontja: 2006.

Felhasznált eszközök: LG GM7U PLC.



Gép megnevezése: IVAX Gyógyszerkutató Kft., Dezakiváló

Kivitelező cég neve: (Cenzúrázva)

Gép beüzemelésének időpontja: 2007. 03

Felhasznált eszközök: LG GM7 PLC, G7F-ADHA analóg modul.



Gép megnevezése: Cerberus – Teszter, Tűzoltóság Belügyminisztérium

Kivitelező cég neve: (Cenzúrázva)

Gép beüzemelésének időpontja: 2007. 09

Felhasznált eszközök: LG GM7U PLC 2db, G7F-ADHA analóg modul, PMU-330BT kijelző egység 2db.

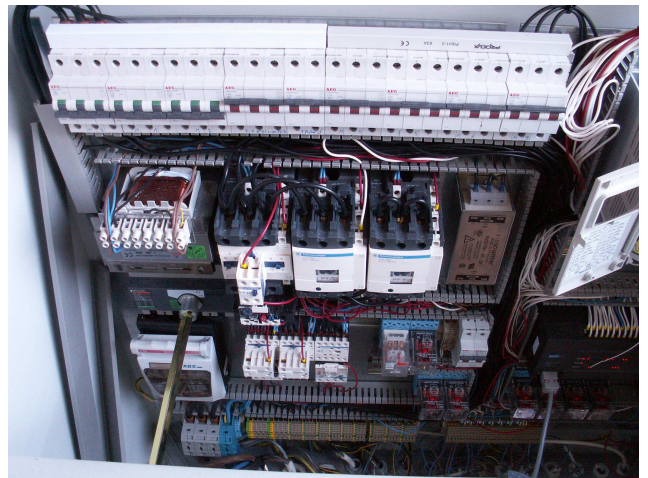
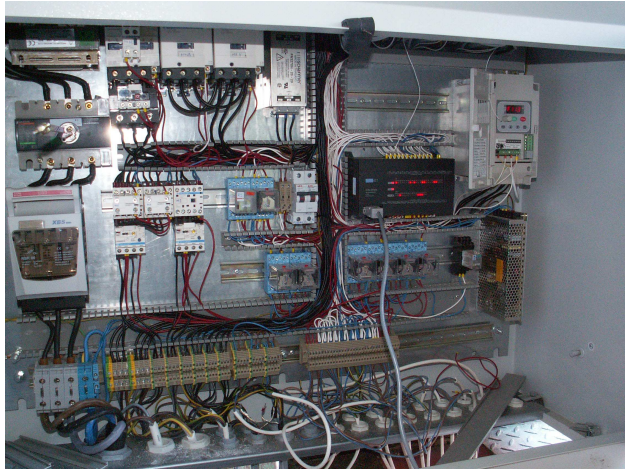


Gép megnevezése: Szárító berendezés

Kivitelező: (Cenzúrázva)

Gép beüzemelésének időpontja: 2008.01

Felhasznált eszközök: LG GM6 PLC



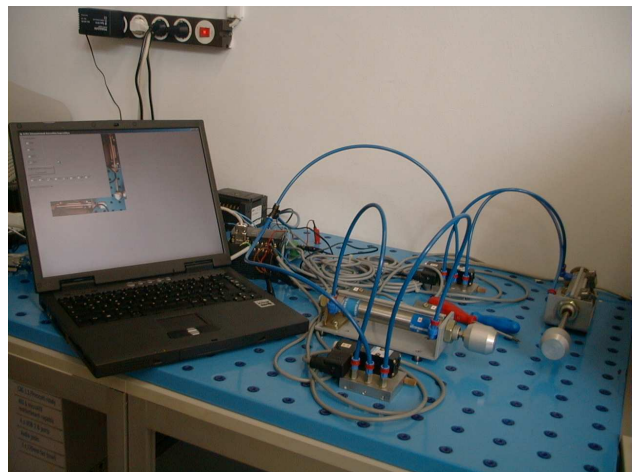
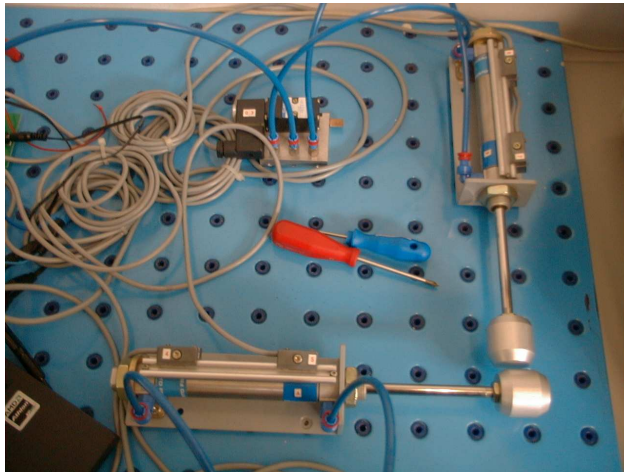
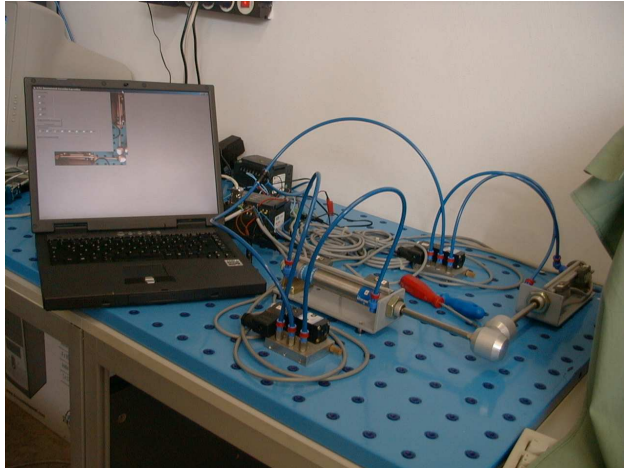
Gép megnevezése: Fűrészgép

Kivitelező: (Cenzúrázva)

Gép beüzemelésének időpontja: 2008.03

Felhasznált eszközök: LG GM7 PLC, DELTA frekvenciaváltók

Kapcsolat a felső oktatási intézményekkel:



Gép megnevezése: PID vezérlés és szimulációs kísérletek a BME-n.

Iskola és a vezető tanár: Szabó Tibor tanár úr vezetésével.

Gép beüzemelésének időpontja: folyamatos.

Felhasznált eszközök: LG GM7 PLC, PMU kijelző és bővítő egysége.

További kapcsolatok:

Kecskeméti Gépipari és Automatizálási Főiskolai kar

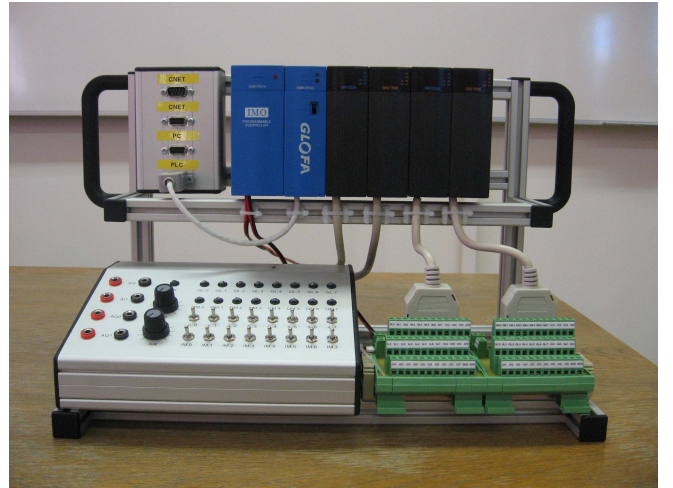
Miskolci Egyetem Gépészmérnöki és informatika kar

Kandó Kálmán Műszaki Főiskola automatizálási intézet

Budapesti Műszaki Főiskola

Ezen kívül számos **szakközépiskolával** van kapcsolatunk az ország különböző pontjain:

Zalaegerszeg, Pécs, Szekszárd, Kaposvár, Dunaújváros, Debrecen, Orosháza, stb.



Gép megnevezése: Kandó Lift projekt

Kivitelező: Lamar Krisztián

Gép beüzemelésének időpontja: 2007. 10

Felhasznált eszközök: LG GM6 PLC, ITEM eszközök

PLC tanfolyamok Budapesten és az ország különböző pontjain:



Háromnapos PLC tanfolyamot szerveztünk már az ország több pontján:

- Budapesten (rendszeres tanfolyamok a központban)
- Nyíregyháza
- Berettyóújfalu
- Zalaegerszeg
- Szekszárd
- Pécs
- stb.

Iskolák, akikkel kapcsolatban állunk:

Szakközépiskolák:

- Simonyi Károly SZ.K.I. (Pécs)
- Ganz Ábrahám Sz.K.I. (Zalaegerszeg)
- Dunaferri SZ.K.I. (Dunaújváros)
- Komáromi SZ.K.I. (Komárom)
- Brassai Sámuel SZ.K.I. (Debrecen)
- Petőfi Sándor SZ.K.I. (Kiskunfélegyháza)
- Táncsics M. Gimnázium (Orosháza)
- Energetikai Szakközépiskola (Paks)
- Kossuth Zsuzsa SZ.K.I. (Hódm.)
- Mechwart András SZ.K.I. (Debrecen)
- Öveges SZ.K.I. (Budapest)

Főiskolák:

- **Budapesti Műszaki Egyetem**
- **Kecskeméti Gépipari és Automatizálási Főiskolai kar**
- **Pollack Mihály Műszaki Főiskola**
- **Gábor Dénes Műszaki Főiskola**
- **Miskolci Egyetem Gépészmérnöki és informatika kar**
- **Kandó Kálmán Műszaki Főiskola automatizálási intézet**
- **Budapesti Műszaki Főiskola**

Takács Zoltán

2008.04.14